



TỔNG CÔNG TY TƯ VẤN XÂY DỰNG VIỆT NAM - CTCP
Vietnam National Construction Consultants Corporation - JSC

UNCC PROFILE

HỒ SƠ NĂNG LỰC GIỚI THIỆU DỰ ÁN

CÔNG TRÌNH KHÁCH SẠN NGHỈ DƯỠNG

HOTEL RESORT PROJECTS





CÔNG TRÌNH KHÁCH SẠN HOTEL PROJECTS

KHU DU LỊCH SINH THÁI VŨNG BÀU
VUNG BAU ECO-TOURISM AREA
PHÚ QUỐC, KIÊN GIANG/ PHU QUOC, KIEN GIANG



KHÁCH SẠN HỒ TRÊN NÚI VÀ QUẢNG TRƯỜNG THỜI ĐẠI TẠI THỊ TRẤN NÔNG TRƯỜNG MỘC CHÂU
LAKE ON THE MOUNTAIN HOTEL AND TIMES SQUARE IN MOC CHAU FARM TOWN
MỘC CHÂU, SƠN LA/ MOC CHAU, SON LA



2023 | Chủ đầu tư: Công ty cổ phần đầu tư Mộc Châu | Khách sạn: 2.283 m²; Mini hotel: 958,23 m²
2023 | The Owner :Lake on the Mountain Hotel and Times Square in Moc Chau Farm Town| Hotel: 2,283 m²; Mini hotel: 958.23 m²

KHU DỊCH VỤ DU LỊCH VEN SÔNG HÀN
HAN RIVER TOURIST SERVICE AREA
ĐÀ NẴNG, VIỆT NAM/ DA NANG, VIET NAM

3.1.2 Massing



2023 | Chủ đầu tư: Công Ty Cổ Phần Thương Mại Du Lịch Đầu Tư Cù Lao Chàm | Diện tích xây dựng: 122.540,81 m²
2023 | The Owner : Cu Lao Cham Investment Tourism Trading Joint Stock Company | GFA: 122.540,81 m²

KHU BIỆT THỰ CAO CẤP, KHÁCH SẠN, NHÀ HÀNG, KHU VUI CHƠI GIẢI TRÍ
LUXURY VILLAS, HOTELS, RESTAURANTS, ENTERTAINMENT AREAS
VINH, NGHỆ AN/ VINH, NGHE AN



TỔ HỢP KHÁCH SẠN, RESORT VIỆT MỸ A&V (L'AURORA PHU YEN)
VIET MY A&V HOTEL, RESORT COMPLEX (L'AURORA PHU YEN)
PHÚ YÊN/ PHU YÊN



KHU DU LỊCH PHÚ HẢI
PHU HAI TOURIST AREA
PHAN THIẾT, BÌNH THUẬN/ PHAN THIET, BINH THUAN



2023 | Chủ đầu tư: Công ty Cổ phần du lịch Minh Thành | Diện tích xây dựng: 1807m²
2023 | The Owner: Minh Thanh Tourism Joint Stock Company | Construction area 1,807m²

KHU DU LỊCH PHỨC HỢP BÃI SAO
STAR BEACH COMPLEX TOURIST AREA
PHÚ QUỐC, KIÊN GIANG/ PHU QUOC, KIEN GIANG



KHÁCH SẠN THẢO NGUYÊN XANH 1 TẠI THỊ TRẤN NÔNG TRƯỜNG MỘC CHÂU
GREEN FIELD 1 HOTEL, MOC CHAU FARM TOWN
MỘC CHÂU, SƠN LA/ MOC CHAU, SON LA



2022 | Chủ đầu tư: Công Ty Cổ Phần Dâu Tằm Tơ Mộc Châu | Diện Tích : 1.642m²
2022 | The Owner: Moc Chau Mulberry Silk JSC | Area: 1.642m²

TỔ HỢP KHÁCH SẠN VÀ CĂN HỘ DỊCH VỤ CAO CẤP PHÙ ĐỒNG
PHU DONG COMPLEX OF HIGH-CLASS SERVICE APARTMENT AND HOTEL
PHÚ YÊN/ PHU YEN



2022 | Chủ đầu tư: Công Ty Cổ Phần Phù Đồng Phú Yên | Cấp I; Diện Tích : 15000m2
2022 | The Owner: Phu Yen Phu Dong JSC | Grade I; Area: 15000m2

KHU ĐÔ THỊ DU LỊCH CÁI GIÁ, CÁT BÀ
CAI GIA TOURIST URBAN AREA, CAT BA
CÁT BÀ, HẢI PHÒNG/ CAT BA, HAI PHONG



KHU DU LỊCH SINH THÁI TÂN DÂN
TAN DAN ECO-TOURISM AREA
PHƯỜNG TÂN DÂN, THỊ XÃ NGHI SƠN, TỈNH THANH HÓA/ THANH HOA



A LA CARTE QUANG BINH RESORT – KHU KHÁCH SẠN NGHỈ DƯỠNG (PN1) VÀ KHU ÂM THỰC,
DỊCH VỤ THƯƠNG MẠI (PN2)

A LA CARTE QUANG BINH RESORT – HOTEL AND RESORT (PN1) AND CUISINE AREA,
COMMERCIAL SERVICE (PN2)

XÃ BẢO NINH, TP ĐỒNG HỒI, TỈNH QUẢNG BÌNH/ QUANG BINH



TỔ HỢP THƯƠNG MẠI DỊCH VỤ VÀ DU LỊCH NGHỈ DƯỠNG XUÂN ĐÀI BAY
XUAN DAI BAY - COMPLEX OF COMMERCIAL, SERVICE AND RESORT
NÚI CẨM, PHƯỜNG XUÂN ĐÀI, THỊ XÃ SÔNG CẦU, TỈNH PHÚ YÊN/ PHU YEN



2022 | Chủ đầu tư: Công ty cổ phần Đầu tư Xuân Đài Bay | DTXD: 1.83 ha; DT sàn XD: 7.13 ha; 9 tầng
2022 | The Owner: Xuan Dai Bay Investment JSC | Construction area: 1.83 ha; GFA: 7.13 ha; 9 floors

KHU DU LỊCH BIỂN HÒA THẠNH

HOA THANH RESORT

THÔN HÒA THẠNH, XÃ XUÂN CANH, THỊ XÃ SÔNG CẦU, TỈNH PHÚ YÊN/ PHU YEN



2021 | Chủ đầu tư: Công ty TNHH Khu du lịch biển Hòa Thanh Resort | Công trình cấp I; Khách sạn 4*, Tổng diện tích lô đất: 4.7146 ha, Tổng diện tích sàn: 55.576,1 m2

2021 | The Owner: Hoa Thanh Resort., Ltd | Grade I, 4 Star Hotel, Site area 4.7146 ha, GFA 55.576 m2

KHÁCH SẠN MOVENPICK QUẢNG BÌNH
QUANG BINH MOVENPICK HOTEL
TP. ĐỒNG HỚI, TỈNH QUẢNG BÌNH/ QUANG BINH



2021 | Chủ đầu tư: Công ty Cổ phần Việt Group Central | Tiêu chuẩn 5*; 266 phòng; 24 tầng nổi + 1 tầng hầm; DT đất 2.911,6 m²; 15.932.2 m² sàn
2021 | The Owner: Viet Group Central JSC | 5 star standard; 266 rooms; 24F+ 1B; Construction area 2.911,6 m²; GFA 15.932.2 m²

TỔ HỢP KHÁCH SẠN HYATT REGENCY HỒ TRÀM RESORT & SPA

HYATT REGENCY HO TRAM RESORT & SPA

ĐƯỜNG VEN BIỂN, ẤP HỒ TRÀM, PHƯỚC THUẬN, XUYỀN MỘC, BÀ RỊA, VŨNG TÀU / BA RỊA-VUNG TAU



KHU NGHỈ DƯỠNG VŨNG LÂM PHÚ YÊN
VUNG LAM PHU YEN RESORT
AN THANH, XUÂN ĐÀI, SÔNG CẦU, PHÚ YÊN / SONG CAU, PHU YEN



2020 | Chủ đầu tư: Công ty CP Everland Phú Yên | 580 phòng, tiêu chuẩn 5 sao, DT sàn: 167.104m2
2020 | The Owner: Everland Phu Yen JSC | 5 Star Hotel, 580 rooms, GFA: 167.104m2

KHU NHÀ Ở, KHÁCH SẠN HODECO SEAVILLAGE
HODECO SEAVILLAGE
PHÍA ĐÔNG ĐƯỜNG 3-2, TP VŨNG TÀU / EAST OF ROAD 3-2, VUNG TAU



KHU DU LỊCH QUỐC TẾ ĐỒI RỒNG DOI RONG INTERNATIONAL RESORT

PHƯỜNG VẠN HƯƠNG, ĐỒ SƠN, HẢI PHÒNG / VAN HUONG, DO SON, HAI PHONG



2020 | Chủ đầu tư: Công ty Cổ phần Đầu tư và Du lịch Vạn Hương | 11 tầng + 1 tầng hầm, 57.524 m² sàn
2020 | The Owner: Van Hung Tourist & Invest JSC | 11 F+ 1 B, GFA 57.524 m²

KHÁCH SẠN HILTON GARDEN INN

HILTON GARDEN INN

23-35 HÀM NGHI, Q1, TPHCM / 23-35 HAM NGHI, DISTRICT 1, HCMC



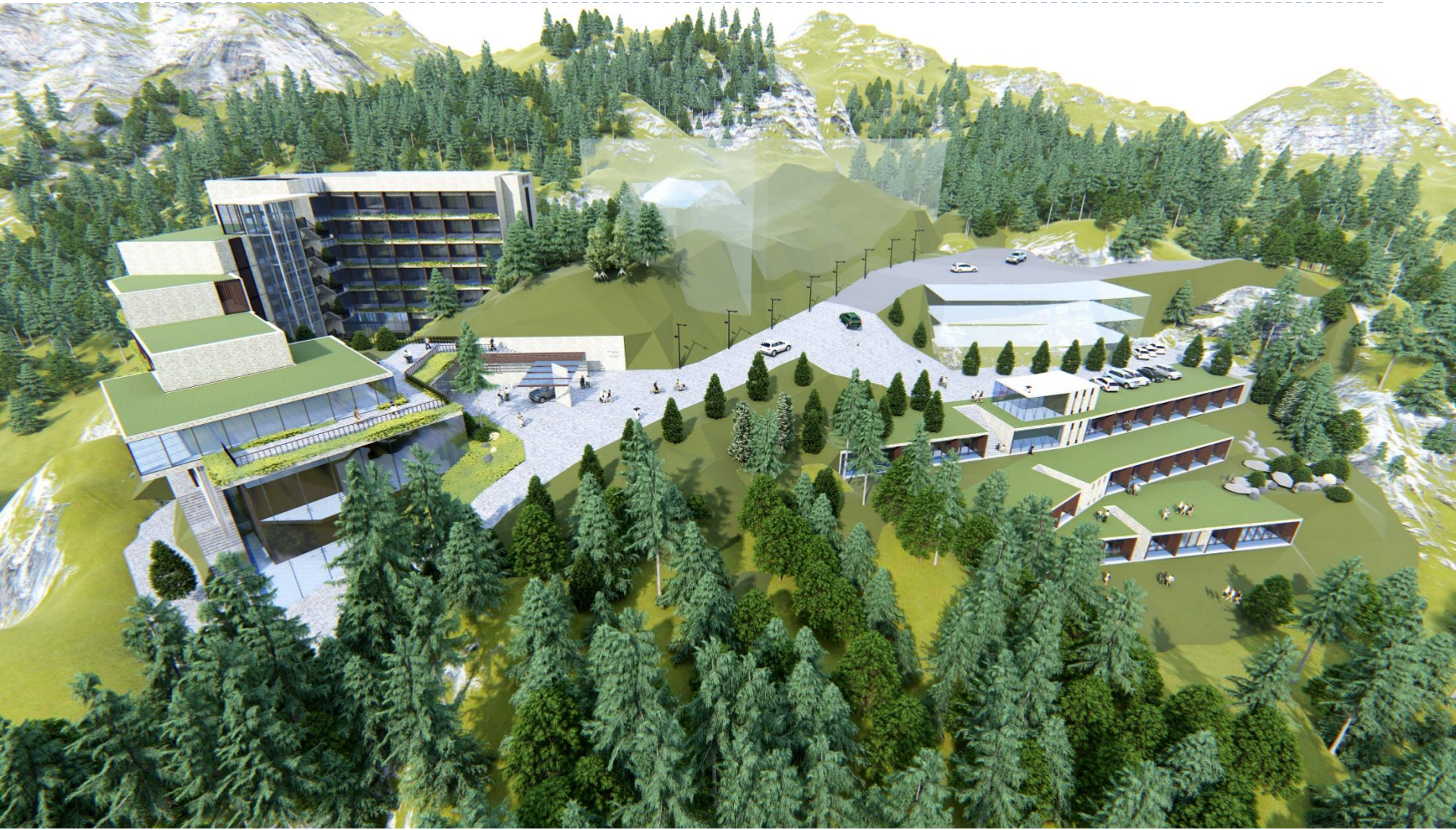
2019 | Chủ đầu tư: CTCP đầu tư DV du lịch Đại An | 18 tầng + 5 tầng hầm + 1 tầng lửng,, 10,733 m2 sàn

2017 | The Owner: DAI AN INVEST JSC | 18F + 5B + 1 mezzanine, GFA 10,733 m2

KHÁCH SẠN SAPA

SAPA HOTEL

ĐỒI QUAN 6, SAPA, LÀO CAI / SAPA, LAO CAI



2018 | Chủ đầu tư: CTCP Kiến trúc đa dụng | 1-6 tầng + 2 tầng hầm, 16.685 m2 sàn

2018 | The Owner: SCA .,JSC | 1-6F+ 2B, GFA 16,685 m2

KHÁCH SẠN MARVELLA MARVELLA HOTEL

1023 TRẦN PHÚ, NHA TRANG / 1023 TRAN PHU, NHA TRANG



2018 | Chủ đầu tư: CTCP TM và đầu tư ANTT Nha Trang | 32 tầng + 3 tầng hầm, 400 phòng
2018 | The Owner: ANTT NT .,JSC | 32F + 3B, 400 keys

KHÁCH SẠN RADISSON BLU RADISSON BLU HOTEL

CAM RANH, KHÁNH HÒA / CAM RANH, KHANH HOA



2017 | Chủ đầu tư: CTCP ĐTDL Eurowindow Nha Trang | 13 tầng + 1 tầng hầm, 38,694 m2 sàn
2017 | The Owner: Eurowindow Nhatrang JSC | 13 F+ 1 B, GFA 38,694 m2

TỔ HỢP KS 5 SAO, TTTM, CĂN HỘ CAO CẤP HILTON HẢI PHÒNG FIVE-STAR HILTON HOTEL, COMMERCIAL CENTER & LUXURY APARTMENT BUILDING

HỒNG BÀNG, HẢI PHÒNG / HONG BANG, HAI PHONG



2017 | Chủ đầu tư: CTCP Phát triển TN | 22 tầng + 4 tầng hầm, 240 phòng khách sạn
2017 | The Owner: TND JSC | 22 F + 4 B, Construction Area: 8300m2, 240 keys

SKYLINE WESTLEAKE (CONDOTEL)

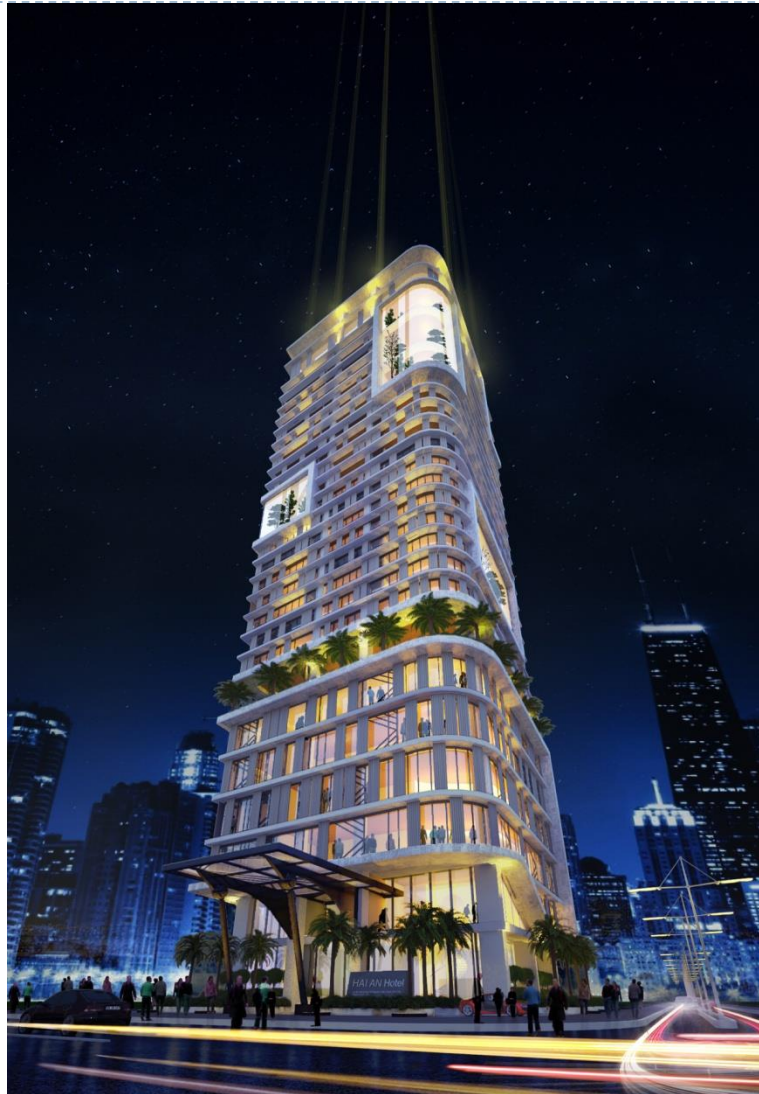
TÂY HỒ, HÀ NỘI / TAY HO, HANOI



2017 | Chủ đầu tư: Tập đoàn Nam Hưng | 27 tầng + 4 tầng hầm, 67623,4 m² sàn

2017 | The Owner: Nam Hung Group | 27 F+ 4 B, GFA 67623,4 m²

KHÁCH SẠN 5 SAO EUPHORIA ĐÀ NẴNG
FIVE STAR EUPHORIA HOTEL – DA NANG
SƠN TRÀ – ĐÀ NẴNG / SON TRA – DA NANG



KHÁCH SẠN CROWNE PLAZA VIËNG – CHẶN
CROWNE PLAZA HOTEL VIENTIAN
VIËNG CHẶN – LÀO/ VIENTIAN - LAOS



2014 | Chủ đầu tư: Công ty TNHH Tư vấn thiết kế quy hoạch xây dựng BIM | 10 tầng nổi + 1 tầng hầm; 101.315m² sàn
2014 | The Owner: BIM | 10F + 1B; GFA: 101,315 m²

KHU BIỆT THỰ VÀ KHÁCH SẠN BIỂN ĐÔNG PHƯƠNG

DONG PHUONG SEA VILLAS & HOTELS

PHƯỜNG HÒA HẢI – QUẬN NGŨ HÀNH SƠN – TP ĐÀ NẴNG/ NGU HANH SON – DA NANG



2015 | Chủ đầu tư: Công ty TNHH Biệt thự và Khách sạn biển Đông Phương | 1 tầng hầm + 2-6 tầng nổi; 90.000m² sàn
2015 | The Owner: Dong Phuong Sea Villas & Hotels Com., Ltd. | 1B + 2-6F; GFA: 90,000m²

KHÁCH SẠN CROWNE PLAZA PHÚ QUỐC
PHU QUOC CROWNE PLAZA HOTEL
ĐÀO PHÚ QUỐC - KIÊN GIANG/PHU QUOC ISLAND – KIEN GIANG PROVINCE



2014 | Chủ đầu tư: Công ty TNHH Tư vấn thiết kế quy hoạch xây dựng BIM | 20 tầng, 77.708 m² sàn
2014 | The Owner: BIM | 20F; GFA: 77,708m²

KHÁCH SẠN 5 SAO JW MARRIOT HÀ NỘI
FIVE STAR JW MARRIOT HANOI HOTEL

SỐ 8 ĐỖ ĐỨC DỤC – NAM TỪ LIÊM – HÀ NỘI/ NO.8 DO DUC DUC – NAM TU LIEM - HANOI



KHU KHÁCH SẠN VÀ DỊCH VỤ HẠ LONG STAR HA LONG STAR HOTEL & SERVICE

PHƯỜNG BÃI CHÁY – TP HẠ LONG – QUẢNG NINH | BAI CHAY WARD – HA LONG CITY – QUANG NINH PRPVINCE



2015 | Chủ đầu tư: Công ty TNHH Limitless World (Việt Nam) | 191,32 ha
2015 | The Owner: Limitless World Com., Ltd. | 191.32ha

KHÁCH SẠN 6 SAO LOTUS – HÀ NỘI
6 STAR LOTUS HOTEL - HANOI
ĐƯỜNG PHẠM HÙNG – HÀ NỘI/PHAM HUNG STREET - HANOI



2008 | Chủ đầu tư: Tổng công ty RIVERA | 2 khối 9 và 15 tầng; 104.834 m² sàn | MHS Planners (Nhật), VNCC
2008 | The Owner: RIVERA Corporation | 2 blocks of 9F & 15F; GFA: 104,834 m² | MHS Planners (Japan), VNCC

KHÁCH SẠN VŨNG ME VUNG ME HOTEL

ĐẢO HÒN TRE – PHƯỜNG VĨNH HƯNG – THÀNH PHỐ NHA TRANG/HON TRE ISLAND – VINH HUNG – NHA TRANG



2015 | Chủ đầu tư: Công ty TNHH Vinpearl Nha Trang | 11 tầng, 44.000m² sàn
2015 | The Owner: Vinpearl Nha Trang Company Limited | 11F; GFA: 44,000m²

KHÁCH SẠN ĐÀM GIÀ DAM GIA HOTEL

ĐẢO HÒN TRE – PHƯỜNG VĨNH HƯNG – THÀNH PHỐ NHA TRANG/HON TRE ISLAND – VINH HUNG – NHA TRANG



2015 | Chủ đầu tư: Công ty TNHH Vinpearl Nha Trang | 9 tầng, 43.216m² sàn
2015 | The Owner: Vinpearl Nha Trang Com., Ltd | 9F, GFA: 43,216m²

KHÁCH SẠN DÂN TỘC
DAN TOC HOTEL
HÀ NỘI/HANOI



2014 | Chủ đầu tư: CTCP Đầu tư và Khoáng sản Hợp Thành | 3 tầng hầm + 25 tầng nổi, 30.990 m² sàn
2014 | The Owner: Hop Thanh Investment & Mineral JSC. | 3B + 25F; GFA: 30,990m²

KHÁCH SẠN BÃI CHÁY

BAI CHAY HOTEL

PHƯỜNG BÃI CHÁY – THÀNH PHỐ HẠ LONG – QUẢNG NINH/BAI CHAY WARD – HA LONG CITY – QUANG NINH



2016 | Chủ đầu tư: Tổng cục An Ninh | 25 tầng nổi + 1 tầng hầm; 30.000m² sàn
2016 | The Owner: Public Security General Bureau | 1B + 25F; GFA: 30,000m²

KHÁCH SẠN LION SÀI GÒN

LION HOTEL

11-11C-13 CÔNG TRƯỜNG LAM SƠN – QUẬN 1 – TP HỒ CHÍ MINH/HO CHI MINH CITY



2015 - 2016 | Chủ đầu tư: Saigon Tourist | 2 tầng hầm + 10 tầng nổi; 19.318m² sàn; 160 phòng
2015 – 2016 | The Owner: Saigon Tourist | 2B + 10F; GFA: 19,318m²; 160 rooms

KHÁCH SẠN LA THÀNH

LA THANH HOTEL

ĐỘI CÁN – BA ĐÌNH – HÀ NỘI/ DOI CAN – BA DINH - HANOI



2013 | Chủ đầu tư: Văn phòng Chính Phủ | 15 tầng (3 tầng đế), 14.970 m2 sàn

2013 | The Owner: Government Office | 15F; GFA: 14,970 m2

NHÀ KHÁCH TRUNG TÂM HỘI NGHỊ TỈNH HƯNG YÊN GUEST HOUSE OF HUNG YEN CONVENTION CENTER

ĐƯỜNG CHU MẠNH CHINH – PHƯỜNG HIẾN NAM – TP HƯNG YÊN /HIEN NAM WARD – HUNG YEN PROVINCE



2013 | Chủ đầu tư: Văn phòng UBND tỉnh Hưng Yên | 2 - 9 tầng, 8.200 m2 sàn
2013 | The Owner: Provincial People's Committee of Hung Yen | 2F – 9F; GFA: 8,200m2

KHÁCH SẠN CONDOTEL TÂY HỒ

CONDOTEL HOTEL – TÂY HO

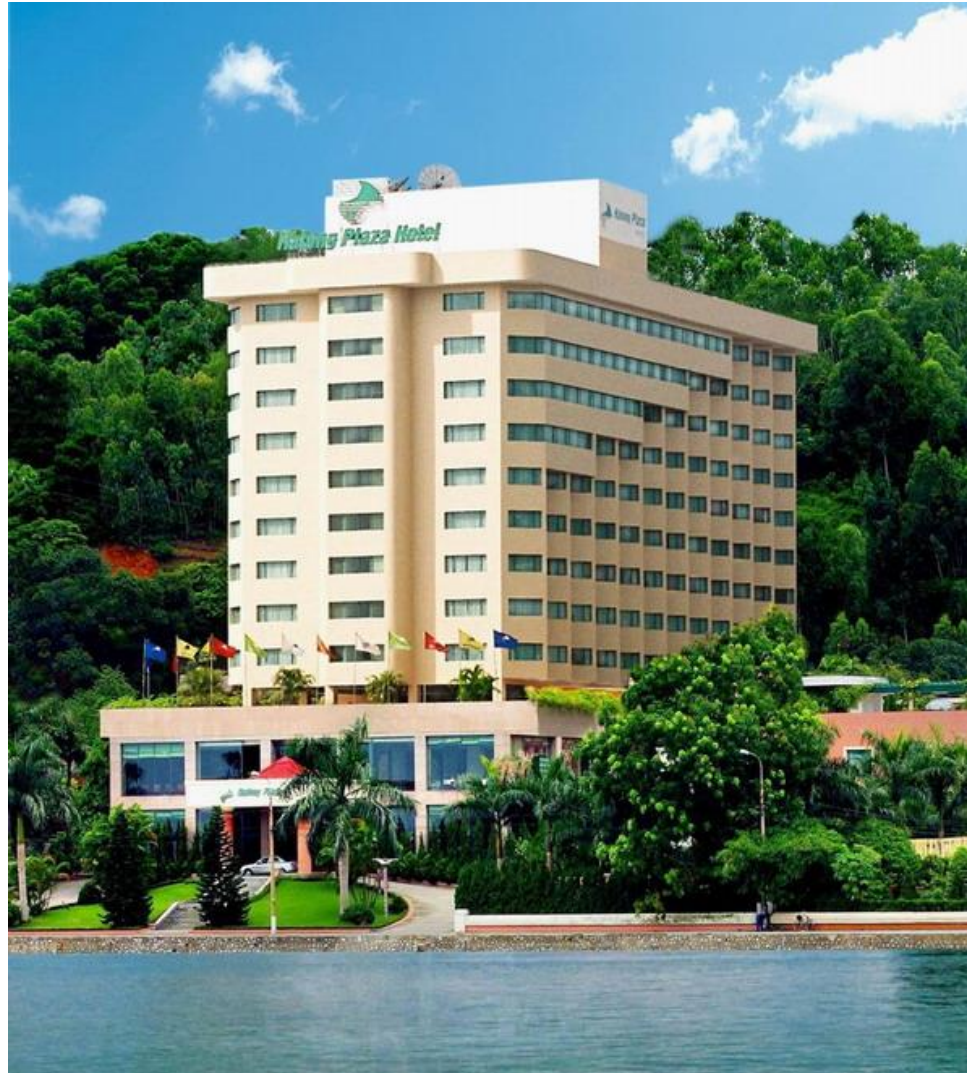
249 THỤY KHUÊ – TÂY HỒ - HÀ NỘI/249 THUY KHUE – TAY HO - HANOI



2016 | Chủ đầu tư: GP Invest | 7 tầng nổi + 1 tầng hầm; 6.460m² sàn
2016 | The Owner: GP Invest | 7F + 1B : GFA: 6,460m²

KHÁCH SẠN HẠ LONG PLAZA HA LONG PLAZA HOTEL

PHƯỜNG BÃI CHÁY – HẠ LONG – QUẢNG NINH/BAI CHAY WARD – HA LONG CITY – QUANG NINH PROVINCE



KHÁCH SẠN MITHIRIN HẠ LONG MITHRIN HA LONG HOTEL

PHƯỜNG BÃI CHÁY – HẠ LONG – QUẢNG NINH/BAI CHAY WARD – HA LONG CITY – QUANG NINH PROVINCE



KHÁCH SẠN NACIMEX NAM ĐỊNH NACIMEX HOTEL – NAM DINH

KHU ĐÔ THỊ MỚI HÒA VƯỢNG – THÀNH PHỐ NAM ĐỊNH/HOA VUONG NEW URBAN AREA – NAM DINH CITY



2016 | Chủ đầu tư: CTCP tư vấn TK SALVADOR PEREZ ARROYO và cộng sự | 20 tầng nổi + 1 tầng hầm; 31.835m² sàn
2016 | The Owner: SALVADOR PEREZ ARROYO & Partners Consultancy JSC. | 1B + 20F; GFA: 31, 835m²

KHÁCH SẠN MIPEC NHA TRANG MIPEC NHA TRANG HOTEL

62 ĐƯỜNG TRẦN PHÚ – PHƯỜNG LỘC THỌ - TP NHA TRANG – KHÁNH HÒA/ NHA TRANG – KHANH HOA



2012 | Chủ đầu tư: Công ty cổ phần Hoá dầu Quân đội - MIPEC | 28 tầng nổi + 1 tầng hầm. 36.000 m2 sàn
2012 | The Owner: MIPEC | 1B + 28F; GFA: 36,000m2



CÔNG TRÌNH KHU NGHỈ DƯỠNG RESORT PROJECTS

KHU SÂN GOLF VÀ NGHỈ DƯỠNG QUỐC TẾ FLC SẦM SƠN
FLC SAM SON INTERNATIONAL GOLF COURSE & RESORT
XÃ QUẢNG CƯ – SẦM SƠN – THANH HÓA/QUANG CU COMMUNE – SAM SON – THANH HOA



KHU SÂN GOLF VÀ NGHỈ DƯỠNG QUỐC TẾ FLC SẦM SƠN
FLC SAM SON INTERNATIONAL GOLF COURSE & RESORT
HẠNG MỤC: TRUNG TÂM HỘI NGHỊ QUỐC TẾ / FLC CONFERENCE CENTER



2014 | Chủ đầu tư: Công ty cổ phần tập đoàn FLC | 1300 chỗ
2014 | The Owner: FLC Group | 1,300 seats

KHU SÂN GOLF VÀ NGHỈ DƯỠNG QUỐC TẾ FLC SẦM SƠN
FLC SAM SON INTERNATIONAL GOLF COURSE & RESORT
HẠNG MỤC: NHÀ CÂU LẠC BỘ/ ITEM: FLC GOLF CLUB HOUSE



KHU SÂN GOLF VÀ NGHỈ DƯỠNG QUỐC TẾ FLC SẦM SƠN
FLC SAM SON INTERNATIONAL GOLF COURSE & RESORT
HẠNG MỤC: BIỆT THỰ NGHỈ DƯỠNG/ITEM: VILLAS



KHU ĐÔ THỊ SINH THÁI VÀ SÂN GOLF FLC QUY NHƠN
FLC QUY NHON ECOLOGICAL URBAN AREA & GOLF COURSE
QUY NHƠN – BÌNH ĐỊNH/QUY NHON – BINH DINH



KHU ĐÔ THỊ SINH THÁI VÀ SÂN GOLF FLC QUY NHƠN
FLC QUY NHON ECOLOGICAL URBAN AREA & GOLF COURSE
HẠNG MỤC: KHÁCH SẠN/ITEM: LUXURY HOTEL



KHU ĐÔ THỊ SINH THÁI VÀ SÂN GOLF FLC QUY NHƠN
FLC QUY NHON ECOLOGICAL URBAN AREA & GOLF COURSE
HẠNG MỤC: BIỆT THỰ NGHỈ DƯỠNG /ITEM: VILLAS



2015 - 2016 Chủ đầu tư: Công ty cổ phần tập đoàn FLC
2015 - 2016 | The Owner: FLC Group

KHU ĐÔ THỊ SINH THÁI VÀ SÂN GOLF FLC QUY NHƠN
FLC QUY NHON ECOLOGICAL URBAN AREA & GOLF COURSE
HẠNG MỤC: TRUNG TÂM HỘI NGHỊ QUỐC TẾ /ITEM: INTERNATIONAL CONFERENCE HALL



KHU SÂN GOLF & BIỆT THỰ NGHỈ DƯỠNG HÙNG THẮNG
HUNG THANG GOLF LINKS & RESORTS
HÀ NỘI | HANOI



KHU NGHỈ DƯỠNG SƠN TRÀ RESORT SON TRA RESORT

PHƯỜNG THỌ QUANG - QUẬN SƠN TRÀ - TP ĐÀ NẴNG/ THO QUANG WARD - SON TRA - DA NANG



2008 | Chủ đầu tư: CTCP Sơn Trà | Khách sạn 5 tầng và các khu nghỉ vệ tinh
2008 | The Owner: Son Tra JSC. | 5F hotel and villas

KHU SINH THÁI LẠI HOÀNG
LAI HOANG RESORT
GIA LÂM – HÀ NỘI/GIA LAM - HANOI



KHU SINH THÁI LẠI HOÀNG
LAI HOANG RESORT
GIA LÂM – HÀ NỘI/GIA LAM - HANOI



KHU ĐÔ THỊ DU LỊCH SINH THÁI ĐẠI PHƯỚC – PHẦN KHU 1,2,3
DAI PHUOC ECOLOGICAL TOURISM URBAN AREA – SUBZONES 1,2,3
XÃ ĐẠI PHƯỚC – HUYỆN NHƠN TRẠCH – TỈNH ĐỒNG NAI/DAI PHUOC – NHON TRACH – DONG NAI



KHU DU LỊCH SINH THÁI TAM ĐẢO TAM DAO RESORT

VƯỜN QUỐC GIA TAM ĐẢO – TỈNH VINH PHÚC/ TAM DAO NATIONAL PARK – VINH PHUC PROVINCE



TAM DAO RESORT

2012 – 2013 | Chủ đầu tư: Công ty TNHH Thanh Tùng | 37,8 ha | QHCT 1/500
2012 – 2013 | The Owner: Thanh Tung Com., Ltd. | 37.8 ha | DP 1/500

KHU BIỆT THỰ SINH THÁI XUM VILLAS
XUM VILLAS
LƯƠNG SƠN – HÒA BÌNH/LUONG SON – HOA BINH



XUM VILLA

2012 – 2013 | Chủ đầu tư: Tư nhân | 3 ha | QHCT 1/500
2012 – 2013 | The Owner: Private person | 3 ha | DP 1/500



CÔNG TRÌNH HỖN HỢP KHÁCH SẠN, VĂN PHÒNG, CĂN HỘ, TTTM MIXED -USE PROJECTS

VINHOMES LANDMARK 81 TẦNG

VINHOMES LANMARK 81F

KHU ĐÔ THỊ VINHOMES CENTRAL PARK – PHƯỜNG 22 – QUẬN BÌNH THẠNH – TP HỒ CHÍ MINH/HO CHI MINH CITY



THÁP ĐÔI COCOBAY | COCOBAY TWIN TOWER

TP ĐÀ NẴNG – DA NANG CITY



2016 | CĐT: CTCP Đầu tư Phát triển và Xây dựng Thành đô | 49 tầng nổi + 2 tầng hầm; 171.762m sàn | Atkin China Limited & VNCC
2016 | The Owner: Thanh Do Investment Development & Construction JSC. | 2B + 49F; GFA: 171,762m² | Atkin China Limited &

THÁP ĐÔI THE ONE THE ONE TWIN TOWER

SỐ 1 PHẠM NGŨ LÃO – NGUYỄN THÁI BÌNH – THÀNH PHỐ HỒ CHÍ MINH/HO CHI MINH CITY



2011- 2016 | Chủ đầu tư: BITECO | 55 tầng/48 tầng nổi + 5 tầng hầm, cao ~ 232m/219m; 157.000m² sàn | ARQ, LERA, DSA & VNCC
2011- 2016 | The Owner: BITECO | 55F/48F+ 5B, 232m/219m high; GFA:157,000m² | ARQ, LERA, DSA & VNCC

TỔ HỢP KHÁCH SẠN DẦU KHÍ
PETRO VIETNAM HOTEL COMPLEX
X3 – MỄ TRÌ – TỪ LIÊM – HÀ NỘI/X3 – ME TRI – TU LIEM - HANOI



TỔ HỢP KHÁCH SẠN 5 SAO, TRUNG TÂM THƯƠNG MẠI, VĂN PHÒNG VÀ CĂN HỘ
CAO CẤP KEANGNAM/KEANGNAM COMPLEX
ĐƯỜNG PHẠM HÙNG – CẦU GIẤY – HÀ NỘI/PHAM HUNG STREET – CAU GIAY DISTRICT - HANOI



PhillipRoo

2008 – 2011 | Chủ đầu tư: Tập đoàn KeangNam – Hàn Quốc | 1 tháp 70 tầng & 2 tháp 47 tầng + 2 tầng hầm, 540.436,28 m² sàn | Heerim (HQ), VNCC
2008 – 2011 | The Owner: KeangNam Group - Korea | 1 tower of 70 F & 2 towers of 47F + 2B; GFA: 540,436.28 m² | Heerim (Korea), VNCC

TỔ HỢP KHÁCH SẠN, CĂN HỘ VNECO SƠN TRÀ VNECO SON TRA COMPLEX BUILDING

PHƯỜNG NẬM THÁI – QUẬN SƠN TRÀ – TP ĐÀ NẴNG/NAM THAI WARD – SON TRA DIST.,. – DA NANG CITY



2015 | Chủ đầu tư: Công ty TNHH BE Việt Nam | 02 tầng hầm + 40 tầng nổi; 70.000m² sàn
2015 | The Owner: : BE Vietnam Com., Ltd. | 2B+ 40F; GFA: 70,000m²

TỔ HỢP THƯƠNG MẠI, DỊCH VỤ, CĂN HỘ VÀ KHÁCH SẠN TÂY ĐÔ TAY DO COMPLEX BUILDING

LÔ D32 – KHU ĐÔ THỊ MỚI CẦU GIẤY – HÀ NỘI/LOT D32 – CAU GIAY NEW URBAN AREA - HANOI



2016 | Chủ đầu tư: CTCP đầu tư xây dựng Contrexim | 45 tầng + 1 mái + 3 tầng hầm;
2016 | The Owner: Contrexim | 45F + 1 roof floor + 3 B

TỔ HỢP CĂN HỘ, KHÁCH SẠN SỐ 2 TRƯỜNG CÔNG ĐỊNH
APARTMENT & HOTEL COMPLEX BUILDING
SỐ 2 TRƯỜNG CÔNG ĐỊNH – TP VŨNG TÀU/NO.2 TRUONG CONG DINH – VUNG TAU CITY



2008 | Chủ đầu tư: Tổng công ty ĐTPT Nhà Bà Rịa - Vũng Tàu | 23 tầng và 2 tầng hầm; 32.000m² sàn
2008 | The Owner: Ba Ria – Vung Tau Housing Investment & Development Corporation | 23F + 2B; GFA: 32,000m²



TRÂN TRỌNG CẢM ƠN!
THANK YOU FOR YOUR ATTENTION!