



TỔNG CÔNG TY TƯ VẤN XÂY DỰNG VIỆT NAM - CTCP
Vietnam National Construction Consultants Corporation - JSC

UNCC PROFILE

HỒ SƠ NĂNG LỰC GIỚI THIỆU DỰ ÁN

CÔNG TRÌNH NHÀ MÁY - CÔNG NGHIỆP

INDUSTRIAL WORKS FACTORY PROJECTS



Nhà máy mới MANI Hà Nội Phú Bình (GD 1) New NAMI Hanoi Phu Binh (stage 1)



KCN Diêm Thụy - tỉnh Thái Nguyên | Diem Thụy Industrial Park – Thai Nguyen province
2016 | CĐT: NAKANO Vietnam | 3 tầng, 20.000m² sàn
2016 | The Owner: NAKANO Vietnam | 3F; GFA: 20,000m²

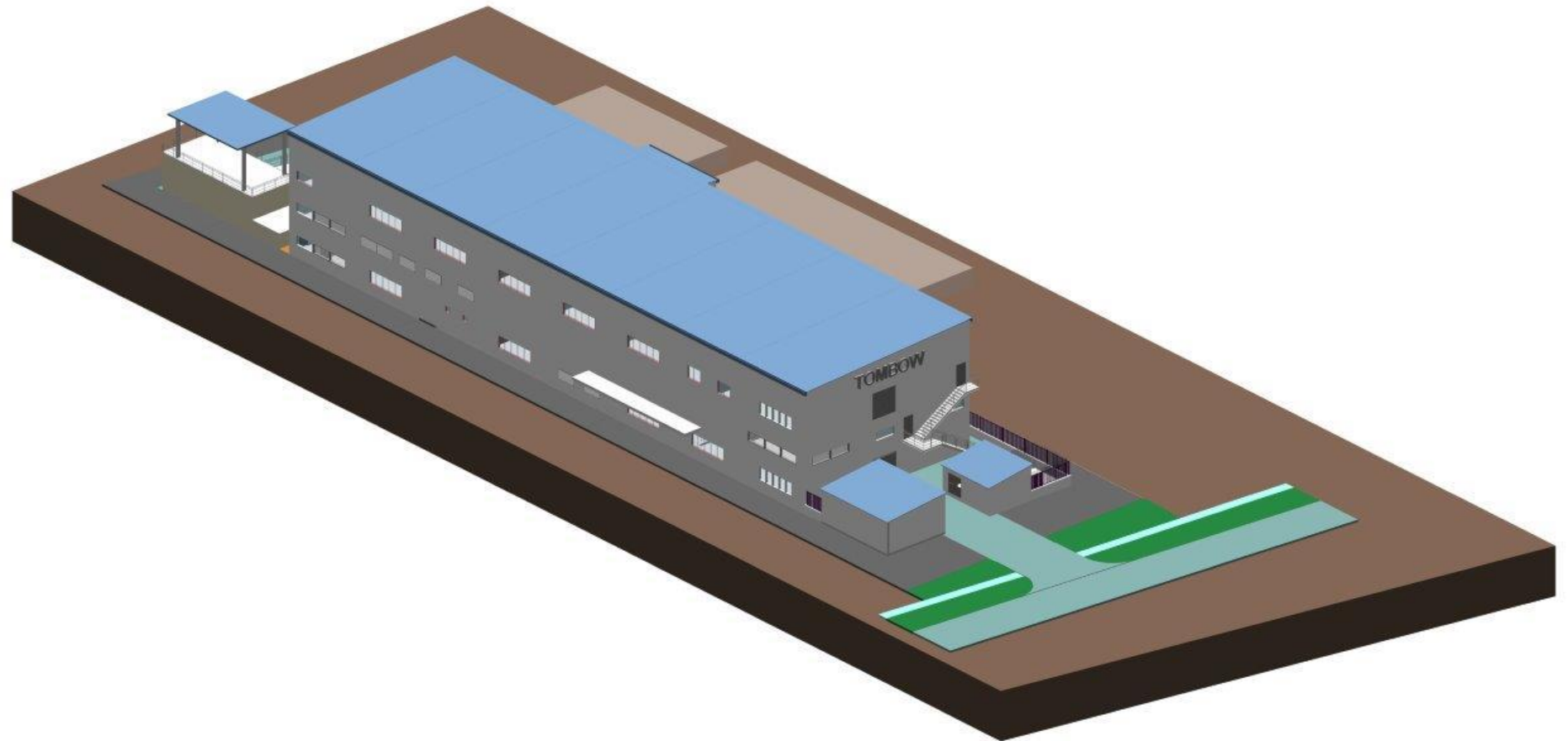
Nhà máy nhiệt điện sông Hậu 1

Hau River Thermal Power Plant



Thị trấn Mái Dầm - Châu Thành - Hậu Giang | Mai Dam town – Chau Thanh – Hau Giang
2016 | CĐT: LILAMA | CS: 1200MW, TMĐT: 43.000 tỷ đồng
2016 | The Owner: LILAMA | Capacity: 1200MW, Total investment: 43.000 billion dong

Dự án nhà xưởng Tombow mới New Tombow Workshop



Q 7 - TP. HCM | District 7 – Ho Chi Minh City
2015 | CĐT: Shimizu Corporation | 4 tầng; 3.991m² sàn
2015 | The Owner: Shimizu Corporation | 4F, GFA: 3,991m²

Nhà máy VietNam Tabuchi giai đoạn 2 VietNam Tabuchi Factory – stage 2



Khu CN Đại Đồng - Hoàn Sơn - Bắc Ninh | Dai Dong Industrial Park – Hoan Son - Bac Ninh
2015 | CĐT: Zenitaka Vietnam Corporation | 3 tầng; 13.031m² sàn
2015 | The Owner: Zenitaka Vietnam Corporation | 3F, GFA: 13,031m²

Nhà máy Nissin Electric Viet Nam số 2 Nissin Electric Viet Nam Factory 2



Khu CN Tiên Sơn - Bắc Ninh | Tiên Sơn Industrial Park – Bắc Ninh
2015 | CĐT: Zenitaka Vietnam Corporation | 2 tầng; 7.260m² sàn
2015 | The Owner: Zenitaka Vietnam Corporation | 2F, GFA: 7,260m²

Tổ hợp công nghệ cao Viettel High-tech Complex of Viettel



Khu công nghệ cao Hòa Lạc – Thạch Thất – Hà Nội | Hoa Lac High-tech Park – Thạch Thất – HN
2014 - 2015 | CĐT: Tập đoàn Viễn thông quân đội Viettel | 9,3ha
2014 - 2015 | The Owner: Viettel Group | 9.3ha

Nhà máy Dynapac Hải Phòng Dynapac Hai Phong Factory



Khởi công Xây dựng Nhà máy Dynapac – KCN VSIP Hải Phòng

KCN VSIP - huyện Thủy Nguyên - Hải Phòng | VSIP Industrial Park – Thuý Nguyen district – Hai Phong
2014 - 2015 | CĐT: Công ty Dynapac Co., Ltd. (Nhật Bản) | Giai đoạn 1: 12.000 m²
2014 - 2015 | The Owner: Dynapac Co., Ltd. (Japan) | Stage 1: 12,000m²

Nhà máy Tamron Optical Việt Nam Tamron Optical Vietnam Factory



KCN Nội Bài - xã Mai Đình - Sóc Sơn - Hà Nội | Noi Bai Industrial Park – Mai Dinh commune – Soc Son - HN
2014 - 2015 | CĐT: Công ty TNHH Tamron Optical Việt Nam | 2 tầng, 18.000 m² sàn
2014 - 2015 | The Owner: Tamron Optical Vietnam Company Limited | 2F, GFA: 18,000 m²

Nhà máy Matsuo Industries Việt Nam – giai đoạn 4 Matsuo Industries Vietnam Factory – stage 4



PERSPECTIVE

KCN Thăng Long – Đông Anh – Hà Nội | Thăng Long Industrial Park – Dong Anh - HN
2014 | CĐT: Công ty TNHH Matsuo Industries Việt Nam | 3 tầng, 11.400 m² sàn | Sumitomo Mitsui & VNCC
2014 | The Owner: Matsuo Industries Vietnam Company Limited | 3F, GFA: 11,400 m² | Sumitomo Mitsui & VNCC

Nhà máy ICS Việt Nam – Giai đoạn I ICS Vietnam Factory – Stage I



KCN Tân Trường - Cẩm Giàng - Hải Dương | Tân Trường Industrial Park - Cẩm Giang - Hải Dương
2013 | Chủ: Công ty TNHH ICS Việt Nam | DTKĐ: 10.000m², giai đoạn 1: 1.176m²
2013 | The Owner: ICS Vietnam Company Limited | Site area: 10,000m², stage 1: 1,176m²

Nhà máy Bridgestone Việt Nam Bridgestone Vietnam Factory



KCN Đình Vũ – Hải Phòng | Dinh Vu Industrial Park – Hai Phong
2012 - 2014 | CĐT: Bridgestone Việt Nam | 125.000 m²
2012 - 014 | The Owner: Bridgestone Vietnam | 125,000 m²

Nhà máy Nipro Pharma Nipro Pharma Factory



Thủy Nguyễn - Hải Phòng | Thuy Nguyen - HP
2014 | CĐT: Shimizu | 3 tầng, 9.500m² sàn
2014 | The Owner: Shimizu | 3F, GFA: 9,500m²

Nhà máy mới Công ty TNHH IHI Infrastructure ASIA New Factory of Infrastructure ASIA Company Limited



KCN Đình Vũ - Hải phòng | Dinh Vu Industrial Park - HP

2013 | CĐT: Công ty TNHH IHI Infrastructure ASIA | 04 nhà công nghiệp 1 tầng; 35.500m² sàn
2013 | The Owner: Infrastructure ASIA Company Limited | 4 workshops of 1F, GFA: 35,500m²

Nhà Máy Fuji Xerox Fuji Xerox Factory



Khu Công nghiệp VSIP Hải Phòng | VSIP Hai Phong
2013 | CĐT: Fuji Xerox Vietnam | 70.000m² | Shimizu (Nhật Bản) & VNCC
2013 | The Owner: Fuji Xerox Vietnam | 70,000m² | Shimizu (Japan)& VNCC

Nhà kho Mapletree Mapletree Warehouse



Khu công Nghiệp VSIP Bắc Ninh | VSIP Bac Ninh – Bac Ninh province
2010-2015 | CĐT: Mapletree Singapore | 5 Giai đoạn 50 hecta
2010-2015 | The Owner: Mapletree Singapore | 5 phases, 50ha

Nhà máy Honda – Hà Nam Honda Factory – Ha Nam



Khu công Nghiệp Đồng Văn – Hà Nam | Dong Van Industrial Park – Ha Nam
2012 - 2013 | CĐT: Honda Vietnam | 270.000 m²
2012 - 2013 | The Owner: Honda Vietnam | 270,000 m²

Nhà máy Yamaha Motor Việt Nam Yamaha Motor Vietnam Factory



KCN Thăng Long - Hà Nội | Thăng Long Industrial Park - Hanoi
2009 | CĐT: Công ty Sumitomo Mitsui
2009 | The Owner: Sumitomo Mitsui Co.

Nhà máy Tohoku Pioneer Tohoku Pioneer Factory



Khu Công nghiệp Nomura Hải Phòng | Nomura Hai Phong Industrial Zone
2006 - 2008 | CĐT: Zenitaka | 14.000 m² (giai đoạn 1 + giai đoạn 2)
2006 - 2008 | The Owner: Zenitaka | 14,000 m² (stage 1 + stage 2)

Nhà máy Hitachi Cable Hitachi Cable Factory



KCN Tân Trường - Cẩm Giàng - Hải Dương | Tân Truong industrial zone - Cam Giang - Hai Duong
2008 | CĐT: Công ty TNHH Hitachi Cable Việt Nam | 9.450m²
2008 | The Owner: Hitachi Cable Vietnam Ltd., Co. | 9,450m²

Nhà máy Meiko Meiko Factory



Khu Công nghiệp Phù Xá – huyện Thạch Thất - HN | Phu Xa Industrial Zone – Thạch That- HN
2007 | CĐT: HAZAMA | 150.000 m²
2007 | The Owner: HAZAMA | 150,000 m²

Nhà máy Marumitsu Marumitsu Factory



Khu Công nghiệp Quang Minh - HN | Quang Minh Industrial Park - Hanoi
2007 | CĐT: VINATA Joint Venture Co.,LTD | 24.700m²
2007 | The Owner: VINATA Joint Venture Co.,LTD | 24,700m²

Nhà máy Panasonic Panasonic Factory



Khu Công nghiệp Thăng Long – Đông Anh - HN | Thang Long Industrial Zone – Dong Anh- HN
2006 | CĐT: VINATA Joint Venture Co.,LTD | 100.000 m2
2006 | The Owner: VINATA Joint Venture Co.,LTD | 100,000 m2

Nhà máy Toto

Toto Factory



Khu Công nghiệp Thăng Long – Đông Anh - HN | Thăng Long Industrial Zone – Dong Anh- HN
2005 | CĐT: VINATA Joint Venture Co.,LTD | 48.300m²
2005 | The Owner: VINATA Joint Venture Co.,LTD | 48,300m²



TRÂN TRỌNG CẢM ƠN!
THANK YOU FOR YOUR ATTENTION!